

СОГЛАСОВАНО  
Председатель ТРО ОООИ  
«Всероссийское общество глухих»



Л.Н. Бунина  
20\_\_ г.

УТВЕРЖДАЮ  
Заведующий МБДОУ ЦРР –  
детский сад «Солнышко»



Л.В. Козырева  
« 8 апреля » 20 19 г.

## ПАСПОРТ ДОСТУПНОСТИ

объекта социальной инфраструктуры (ОСИ)

н 3

### 1. Общие сведения об объекте

1.1. Наименование (вид) объекта : **образовательное учреждение**

1.2. Адрес объекта: **393190, Тамбовская область, г. Котовск, ул. Профсоюзная, д. 9**

1.3. Сведения о размещении объекта:

- отдельно стоящее здание **2 этажа, 2021,5 кв.м**

- наличие прилегающего земельного участка (да, нет) **10701,5 кв.м;**

1.4. Год постройки здания **1979**

последнего капитального ремонта **1998**

1.5. Дата предстоящих плановых ремонтных работ: *текущего* 2019,  
*капитального* -

### сведения об организации, расположенной на объекте

1.6. Название организации (учреждения), (полное юридическое наименование – согласно Уставу, краткое наименование): **Муниципальное бюджетное дошкольное образовательное учреждение Центр развития ребенка – детский сад «Солнышко» города Котовска Тамбовской области (МБДОУ ЦРР – детский сад «Солнышко» города Котовска Тамбовской области)**

1.7. Юридический адрес организации (учреждения) **393190, Тамбовская область, г. Котовск, ул. Профсоюзная, д. 9**

1.8. Основание для пользования объектом (оперативное управление, аренда, собственность) **оперативное управление**

1.9. Форма собственности (государственная, негосударственная)  
**государственная**

1.10. Территориальная принадлежность (*федеральная, региональная, муниципальная*) **муниципальная**

1.11. Вышестоящая организация (*наименование*) **Администрация города Котовска**

1.12. Адрес вышестоящей организации, другие координаты **393190, Тамбовская область, г. Котовск, ул. Свободы, д. 8**

## **2. Характеристика деятельности организации на объекте**

*(по обслуживанию населения)*

2.1 Сфера деятельности (*здравоохранение, образование, социальная защита, физическая культура и спорт, культура, связь и информация, транспорт, жилой фонд, потребительский рынок и сфера услуг, другое*) **образование**

2.2 Виды оказываемых услуг **образовательная деятельность по образовательным программам дошкольного образования, дополнительное образование детей и взрослых**

2.3 Форма оказания услуг: (на объекте, с длительным пребыванием, в т.ч. проживанием, на дому, дистанционно) **на объекте**

2.4 Категории обслуживаемого населения по возрасту: (дети, взрослые трудоспособного возраста, пожилые; все возрастные категории) **дети 2-7 лет**

2.5 Категории обслуживаемых инвалидов: *инвалиды, передвигающиеся на коляске, инвалиды с нарушениями опорно-двигательного аппарата; нарушениями зрения, нарушениями слуха, нарушениями умственного развития* **нет**

2.6 Плановая мощность: посещаемость (количество обслуживаемых в день), вместимость, пропускная способность **230 детей**

2.7 Участие в исполнении ИПР инвалида, ребенка-инвалида (да, нет) **нет**

## **3. Состояние доступности объекта**

### **3.1 Путь следования к объекту пассажирским транспортом**

(описать маршрут движения с использованием пассажирского транспорта)

**Городские автобусные маршруты №1 и № 3 до остановок «Почта» или «Школа № 4»**

наличие адаптированного пассажирского транспорта к объекту **нет**

### 3.2 Путь к объекту от ближайшей остановки пассажирского транспорта:

3.2.1 расстояние до объекта от остановки транспорта **200 м**

3.2.2 время движения (пешком) **3-5 мин**

3.2.3 наличие выделенного от проезжей части пешеходного пути (да, *нет*),

3.2.4 Перекрестки: нерегулируемые; *регулируемые, со звуковой сигнализацией, таймером*; **нерегулируемые без звуковой сигнализации и таймера**

3.2.5 Информация на пути следования к объекту: *акустическая, тактильная, визуальная*; **визуальная**

3.2.6 Перепады высоты на пути: **есть, нет** (спуск тротуара у дома № 10а по ул. Посконкина)

Их обустройство для инвалидов на коляске: *да*, **нет**

### 3.3 Организация доступности объекта для инвалидов – форма обслуживания\*

№№ п/п	Категория инвалидов (вид нарушения)	Вариант организации доступности объекта (формы обслуживания)*
1.	<b>Все категории инвалидов и МГН</b>	ВНД
	<i>в том числе инвалиды:</i>	
2	передвигающиеся на креслах-колясках	ВНД
3	с нарушениями опорно-двигательного аппарата	ВНД
4	с нарушениями зрения	ВНД
5	с нарушениями слуха	ДУ
6	с нарушениями умственного развития	ДУ

\* - указывается один из вариантов: «А», «Б», «ДУ», «ВНД»

### 3.4 Состояние доступности основных структурно-функциональных зон

№№ п \п	Основные структурно-функциональные зоны	Состояние доступности, в том числе для основных категорий инвалидов**
1	Территория, прилегающая к зданию (участок)	ДУ
2	Вход (входы) в здание	ДУ
3	Путь (пути) движения внутри здания (в т.ч. пути эвакуации)	ДУ
4	Зона целевого назначения здания (целевого посещения объекта)	ДУ
5	Санитарно-гигиенические помещения	ДУ
6	Система информации и связи (на всех зонах)	ВНД
7	Пути движения к объекту (от остановки транспорта)	ДУ

\*\* Указывается: **ДП-В** - доступно полностью всем; **ДП-И** (К, О, С, Г, У) – доступно полностью избирательно (указать категории инвалидов); **ДЧ-В** - доступно частично всем; **ДЧ-И** (К, О, С, Г, У) – доступно частично избирательно (указать категории инвалидов); **ДУ** - доступно условно, **ВНД** – временно недоступно

**3.5. ИТОГОВОЕ ЗАКЛЮЧЕНИЕ о состоянии доступности ОСИ:** Для инвалидов колясочников подход к объекту временно не доступен (ВНД). Для инвалидов с нарушениями опорно-двигательного аппарата, с нарушениями зрения объект частично доступен, с нарушениями слуха, с нарушениями умственного развития объект доступен условно (ДУ).

#### 4. Управленческое решение

4.1. Рекомендации по адаптации основных структурных элементов объекта:

№ № п \п	Основные структурно-функциональные зоны объекта	Рекомендации по адаптации объекта (вид работы)*
1	Территория, прилегающая к зданию (участок)	ремонт текущий
2	Вход (входы) в здание	индивидуальное решение с

		ТСР
3	Путь (пути) движения внутри здания (в т.ч. пути эвакуации)	индивидуальное решение с ТСР
4	Зона целевого назначения здания (целевого посещения объекта)	индивидуальное решение с ТСР
5	Санитарно-гигиенические помещения	индивидуальное решение с ТСР
6	Система информации на объекте (на всех зонах)	индивидуальное решение с ТСР
7	Пути движения к объекту (от остановки транспорта)	индивидуальное решение с ТСР
8.	<b>Все зоны и участки</b>	индивидуальное решение с ТСР

\*- указывается один из вариантов (видов работ): не нуждается; ремонт (текущий, капитальный); индивидуальное решение с ТСР; технические решения невозможны – организация альтернативной формы обслуживания

4.2. Период проведения работ в рамках исполнения муниципальной программы города Котовска Тамбовской области «Доступная среда 2014-2020»

*(указывается наименование документа: программы, плана)*

4.3 Ожидаемый результат (по состоянию доступности) после выполнения работ по адаптации **ДЧ-В доступен частично всем**

Оценка результата исполнения программы, плана (по состоянию доступности) **ДЧ-В доступен частично всем**

4.4. Для принятия решения требуется, не требуется *(нужное подчеркнуть)*:

Согласование

---

Имеется заключение уполномоченной организации о состоянии доступности объекта (наименование документа и выдавшей его организации, дата), прилагается

4.5. Информация размещена (обновлена) на Карте доступности субъекта РФ

---

*(наименование сайта, портала)*

### 5. Особые отметки

Паспорт сформирован на основании:

1. Анкеты (информации об объекте) от " \_\_\_ " \_\_\_\_\_ 20\_\_ г.,
2. Акта обследования объекта: N акта  1  от " \_\_\_ " \_\_\_\_\_ 20\_\_ г.
3. Решения Комиссии \_\_\_\_\_ от " \_\_\_ " \_\_\_\_\_ 20\_\_ г.

СОГЛАСОВАНО  
Председатель ТРО ОООИ  
«Всероссийское общество глухих»



Л.Н. Бунина  
\_\_\_\_\_ 20\_\_ г.

УТВЕРЖДАЮ  
Заведующий МБДОУ ЦРР –  
детский сад «Солнышко»



Л.В. Козырева  
«8 апреля» 2019 г.

**АКТ ОБСЛЕДОВАНИЯ**  
**объекта социальной инфраструктуры**  
**К ПАСПОРТУ ДОСТУПНОСТИ ОСИ**

№ 1

Г. Котовск

«  » \_\_\_\_\_ 20\_\_ г.

**1. Общие сведения об объекте**

1.1. Наименование (вид) объекта : **образовательное учреждение**

1.2. Адрес объекта: **393190, Тамбовская область, г. Котовск, ул. Профсоюзная, д. 9**

1.3. Сведения о размещении объекта:

- отдельно стоящее здание **2** этажа, **2021,5** кв.м
- наличие прилегающего земельного участка (да, нет) **10701,5** кв.м;

1.4. Год постройки здания **1979**

последнего капитального ремонта **1998**

1.5. Дата предстоящих плановых ремонтных работ: *текущего* 2019,  
*капитального*    -   

**сведения об организации, расположенной на объекте**

1.6. Название организации (учреждения), (полное юридическое наименование – согласно Уставу, краткое наименование): **Муниципальное бюджетное дошкольное образовательное учреждение Центр развития ребенка – детский сад «Солнышко» города Кото夫ска Тамбовской области (МБДОУ ЦРР – детский сад «Солнышко» города Кото夫ска Тамбовской области)**

1.7. Юридический адрес организации (учреждения) **393190, Тамбовская область, г. Котовск, ул. Профсоюзная, д. 9**

## 2. Характеристика деятельности организации на объекте

Дополнительная информация

---

## 3. Состояние доступности объекта

### 3.1 Путь следования к объекту пассажирским транспортом

(описать маршрут движения с использованием пассажирского транспорта)

Городские автобусные маршруты №1 и № 3 до остановок «Почта» или «Школа № 4»

наличие адаптированного пассажирского транспорта к объекту **нет**

### 3.2 Путь к объекту от ближайшей остановки пассажирского транспорта:

3.2.1 расстояние до объекта от остановки транспорта **200 м**

3.2.2 время движения (пешком) **3-5 мин**

3.2.3 наличие выделенного от проезжей части пешеходного пути (да, *нет*),

3.2.4 Перекрестки: *нерегулируемые; регулируемые, со звуковой сигнализацией, таймером; нерегулируемые без звуковой сигнализации и таймера*

3.2.5 Информация на пути следования к объекту: *акустическая, тактильная, визуальная; визуальная*

3.2.6 Перепады высоты на пути: **есть, нет** (спуск тротуара у дома № 10а по ул. Посконкина)

Их обустройство для инвалидов на коляске: *да, нет*

### 3.3 Организация доступности объекта для инвалидов – форма обслуживания

№№ п/п	Категория инвалидов (вид нарушения)	Вариант организации доступности объекта  (формы обслуживания)*
-----------	--	---



1.	Все категории инвалидов и МГН	ВНД
	<i>в том числе инвалиды:</i>	
2	передвигающиеся на креслах-колясках	ВНД
3	с нарушениями опорно-двигательного аппарата	ВНД
4	с нарушениями зрения	ВНД
5	с нарушениями слуха	ДУ
6	с нарушениями умственного развития	ДУ

\* - указывается один из вариантов: «А», «Б», «ДУ», «ВНД»

### 3.4 Состояние доступности основных структурно-функциональных зон

№ № п \п	Основные структурно-функциональные зоны	Состояние доступности, в том числе для основных категорий инвалидов**	Приложение	
			№ на плане	№ фото
1	Территория, прилегающая к зданию (участок)	ДУ	1,2,3,4	1,2,3,4
2	Вход (входы) в здание	ДУ	5,6,7,8	5,6,7,8
3	Путь (пути) движения внутри здания (в т.ч. пути эвакуации)	ДУ	9,10,11,12, 13,14,15,16	9,10,11,12, 13,14,15,16
4	Зона целевого назначения здания (целевого посещения объекта)	ДУ	17,18,19, 20,21,22, 23,24	17,18,19, 20,21,22, 23,24
5	Санитарно-гигиенические помещения	ДУ	25,26	25,26
6	Система информации и связи (на всех зонах)	ВНД	27,28	27,28

7	Пути движения к объекту (от остановки транспорта)	ДУ	29	29
---	---	----	----	----

\*\* Указывается: **ДП-В** - доступно полностью всем; **ДП-И** (К, О, С, Г, У) – доступно полностью избирательно (указать категории инвалидов); **ДЧ-В** - доступно частично всем; **ДЧ-И** (К, О, С, Г, У) – доступно частично избирательно (указать категории инвалидов); **ДУ** - доступно условно, **ВНД** - недоступно

**3.5. ИТОГОВОЕ ЗАКЛЮЧЕНИЕ** о состоянии доступности ОСИ: Для инвалидов колясочников подход к объекту временно не доступен (ВНД). Для инвалидов с нарушениями опорно-двигательного аппарата, с нарушениями зрения объект частично доступен, с нарушениями слуха, с нарушениями умственного развития объект доступен условно (ДУ).

#### 4. Управленческое решение

4.1. Рекомендации по адаптации основных структурных элементов объекта:

№ № п \п	Основные структурно-функциональные зоны объекта	Рекомендации по адаптации объекта (вид работы)*
1	Территория, прилегающая к зданию (участок)	ремонт текущий
2	Вход (входы) в здание	индивидуальное решение с ТСП
3	Путь (пути) движения внутри здания (в т.ч. пути эвакуации)	индивидуальное решение с ТСП
4	Зона целевого назначения здания (целевого посещения объекта)	индивидуальное решение с ТСП
5	Санитарно-гигиенические помещения	индивидуальное решение с ТСП
6	Система информации на объекте (на всех зонах)	индивидуальное решение с ТСП
7	Пути движения к объекту (от остановки транспорта)	индивидуальное решение с ТСП

8.	<b>Все зоны и участки</b>	индивидуальное решение с ТСР
----	---------------------------	------------------------------

\*- указывается один из вариантов (видов работ): не нуждается; ремонт (текущий, капитальный); индивидуальное решение с ТСР; технические решения невозможны – организация альтернативной формы обслуживания

4.2. Период проведения работ в рамках исполнения муниципальной программы города Котовска Тамбовской области «Доступная среда 2014-2020»

*(указывается наименование документа: программы, плана)*

4.3 Ожидаемый результат (по состоянию доступности) после выполнения работ по адаптации ДЧ-В доступен частично всем

Оценка результата исполнения программы, плана (по состоянию доступности) ДЧ-В доступен частично всем

4.4. Для принятия решения требуется, не требуется *(нужное подчеркнуть)*:

4.4.1.Согласование на комиссии \_\_\_\_\_

*(наименование Комиссии по координации деятельности в сфере обеспечения доступной среды жизнедеятельности для инвалидов и других МГН)*

4.4.2. согласование работ с надзорными органами *(в сфере проектирования и строительства, архитектуры, охраны памятников, другое - указать)*

4.4.3. техническая экспертиза; разработка проектно-сметной документации;

4.4.4. согласование с вышестоящей организацией (собственником объекта);

4.4.5. согласование с общественными организациями инвалидов

4.4.6. другое \_\_\_\_\_

Имеется заключение уполномоченной организации о состоянии доступности объекта *(наименование документа и выдавшей его организации, дата)*, прилагается

4.7. Информация может быть размещена (обновлена) на Карте доступности субъекта РФ

(наименование сайта, портала)

### 5. Особые отметки

ПРИЛОЖЕНИЯ:

Результаты обследования:

- |  |                      |
|--|----------------------|
| 1. Территории, прилегающей к объекту       | на _____ 2 _____ л.  |
| 2. Входа (входов) в здание                 | на _____ 2 _____ л.  |
| 3. Путей движения в здании                 | на _____ 4 _____ л.  |
| 4. Зоны целевого назначения объекта        | на _____ 4 _____ л.  |
| 5. Санитарно-гигиенических помещений       | на _____ 2 _____ л.  |
| 6. Системы информации (и связи) на объекте | на _____ 1 _____ л.  |
| Результаты фотофиксации на объекте _____   | на _____ 15 _____ л. |
| Поэтажные планы, паспорт БТИ _____         | на _____ 2 _____ л.  |

Другое (в том числе дополнительная информация о путях движения к объекту)

Председатель рабочей группы:  
Заместитель главы  
администрации города

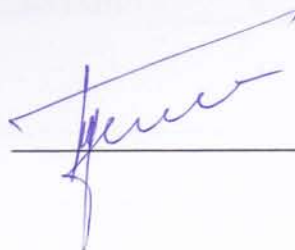
 В.В. Пичугина

Члены рабочей группы:

Председатель Тамбовского  
регионального отделения  
Общероссийской общественной  
организации инвалидов  
«Всероссийское общество глухих»

 Л.Н. Бунина

Председатель Городского совета ветеранов войны, труда и правоохранительных органов



В.П. Буянов

Директор Тамбовского областного государственного бюджетного учреждения социального обслуживания населения «Центр социальных услуг для населения города Котовска»



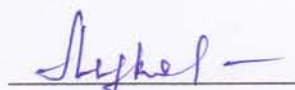
Д.В. Желновакова

Начальник отдела по делам молодежи, физической культуре и спорту администрации города



А.И. Лукошин

Начальник отдела культуры и архивного дела администрации города



Т.Д. Лукошина

Начальника отдела экономической политики администрации города



Н.С. Москалева

Начальник отдела образования администрации города



Е.В. Шмырева

Начальник отдела ЖКХ, архитектуры и градостроительства администрации города



А.А. Никитин

Первый заместитель главы администрации города



А.В. Плаксин

Главный врач Тамбовского областного государственного бюджетного учреждения здравоохранения «Городская клиническая больница города Котовска»



О.Н. Ямщиков

Управленческое решение согласовано « \_\_\_\_ » \_\_\_\_\_ 20\_\_ г.  
(протокол № \_\_\_\_)

Комиссией (название) \_\_\_\_\_

---

---

УТВЕРЖДЕНО

Комиссия по оценке эффективности

и доступности услуг

№ \_\_\_\_

Категория

Утверждено в области

1.1. Назначение (цели) услуги - предоставление услуг

1.2. Срок, место, время, дата и время оказания услуги, категория, вид услуги, адрес, ...

1.3. Составляющие услуги

1.4. Описание услуги (состав, вид, форма, ...)

1.5. Описание условий оказания услуги (время, место, ...)

1.6. Гарантии качества услуги

1.7. Порядок предоставления услуги

1.8. Дата проведения оценки качества работы (дата) \_\_\_\_ 20\_\_ г.

1.9. Описание процедуры оценки качества работы

1.10. Методы определения качества работы (описание методики, инструменты, вопросы, критерии, шкалы, ...). Методика оценки качества работы (описание методики, инструменты, вопросы, критерии, шкалы, ...). Методика оценки качества работы (описание методики, инструменты, вопросы, критерии, шкалы, ...). Методика оценки качества работы (описание методики, инструменты, вопросы, критерии, шкалы, ...).

УТВЕРЖДАЮ:  
Заведующий МБДОУ ЦРР –  
детский сад «Солнышко»  
Л. В. Козырева  
« 8 » апреля 2019 г.



## АНКЕТА

(информация об объекте социальной инфраструктуры)

### К ПАСПОРТУ ДОСТУПНОСТИ ОСИ

№ 2

#### 1. Общие сведения об объекте

- 1.1. Наименование (вид) объекта : **образовательное учреждение**
- 1.2. Адрес объекта: **393190, Тамбовская область, г. Котовск, ул. Профсоюзная, д. 9**
- 1.3. Сведения о размещении объекта:
- отдельно стоящее здание **2** этажа, **2021,5** кв.м
  - наличие прилегающего земельного участка (да, нет) **10701,5** кв.м;
- 1.4. Год постройки здания **1979**  
последнего капитального ремонта **1998**
- 1.5. Дата предстоящих плановых ремонтных работ: *текущего* 2019,  
*капитального* -

#### сведения об организации, расположенной на объекте

- 1.6. Название организации (учреждения), (полное юридическое наименование – согласно Уставу, краткое наименование): **Муниципальное бюджетное дошкольное образовательное учреждение Центр развития ребенка – детский сад «Солнышко» города Котовска Тамбовской области (МБДОУ ЦРР – детский сад «Солнышко» города Котовска Тамбовской области)**
- 1.7. Юридический адрес организации (учреждения) **393190, Тамбовская область, г. Котовск, ул. Профсоюзная, д. 9**

1.8. Основание для пользования объектом (оперативное управление, аренда, собственность) **оперативное управление**

1.9. Форма собственности (государственная, негосударственная) **государственная**

1.10. Территориальная принадлежность (*федеральная, региональная, муниципальная*) **муниципальная**

1.11. Вышестоящая организация (*наименование*) **Администрация города Кото夫ска**

1.12. Адрес вышестоящей организации, другие координаты **393190, Тамбовская область, г. Котовск, ул. Свободы, д. 8**

## **2. Характеристика деятельности организации на объекте**

*(по обслуживанию населения)*

2.1 Сфера деятельности (*здравоохранение, образование, социальная защита, физическая культура и спорт, культура, связь и информация, транспорт, жилой фонд, потребительский рынок и сфера услуг, другое*) **образование**

2.2 Виды оказываемых услуг **образовательная деятельность по образовательным программам дошкольного образования, дополнительное образование детей и взрослых**

2.3 Форма оказания услуг: (на объекте, с длительным пребыванием, в т.ч. проживанием, на дому, дистанционно) **на объекте**

2.4 Категории обслуживаемого населения по возрасту: (дети, взрослые трудоспособного возраста, пожилые; все возрастные категории) **дети 2-7 лет**

2.5 Категории обслуживаемых инвалидов: *инвалиды, передвигающиеся на коляске, инвалиды с нарушениями опорно-двигательного аппарата; нарушениями зрения, нарушениями слуха, нарушениями умственного развития* **нет**

2.6 Плановая мощность: посещаемость (количество обслуживаемых в день), вместимость, пропускная способность **230 детей**

2.7 Участие в исполнении ИПР инвалида, ребенка-инвалида (да, нет) **нет**

## **3. Состояние доступности объекта для инвалидов и других маломобильных групп населения (МГН)**

3.1 Путь следования к объекту пассажирским транспортом

(описать маршрут движения с использованием пассажирского транспорта)



Городские автобусные маршруты №1 и № 3 до остановок «Почта» или «Школа № 4»

наличие адаптированного пассажирского транспорта к объекту **нет**

**3.2 Путь к объекту от ближайшей остановки пассажирского транспорта:**

3.2.1 расстояние до объекта от остановки транспорта **200 м**

3.2.2 время движения (пешком) **3-5** мин

3.2.3 наличие выделенного от проезжей части пешеходного пути (да, *нет*),

3.2.4 Перекрестки: нерегулируемые; *регулируемые, со звуковой сигнализацией, таймером*; **нерегулируемые без звуковой сигнализации и таймера**

3.2.5 Информация на пути следования к объекту: *акустическая, тактильная, визуальная*; **визуальная**

3.2.6 Перепады высоты на пути: **есть**, *нет* (спуск тротуара у дома № 10а по ул. Посконкина)

Их обустройство для инвалидов на коляске: *да*, **нет**

**3.3 Вариант организации доступности ОСИ (формы обслуживания)\* с учетом СП 35-101-2001**

№№ п/п	Категория инвалидов (вид нарушения)	Вариант организации доступности объекта  (формы обслуживания)*
1.	<b>Все категории инвалидов и МГН</b>	ВНД
	<i>в том числе инвалиды:</i>	
2	передвигающиеся на креслах-колясках	ВНД
3	с нарушениями опорно-двигательного аппарата	ВНД
4	с нарушениями зрения	ВНД
5	с нарушениями слуха	ДУ
6	с нарушениями умственного развития	ДУ

\* - указывается один из вариантов: «А», «Б», «ДУ», «ВНД»

**4. Управленческое решение** (предложения по адаптации основных структурных элементов объекта)

№ п \п	Основные структурно-функциональные зоны объекта	Рекомендации по адаптации объекта (вид работы)*
1	Территория, прилегающая к зданию (участок)	ремонт текущий
2	Вход (входы) в здание	индивидуальное решение с ТСР
3	Путь (пути) движения внутри здания (в т.ч. пути эвакуации)	индивидуальное решение с ТСР
4	Зона целевого назначения (целевого посещения объекта)	индивидуальное решение с ТСР
5	Санитарно-гигиенические помещения	индивидуальное решение с ТСР
6	Система информации на объекте (на всех зонах)	индивидуальное решение с ТСР
7	Пути движения к объекту (от остановки транспорта)	индивидуальное решение с ТСР
8.	<b>Все зоны и участки</b>	индивидуальное решение с ТСР

\*- указывается один из вариантов (видов работ): не нуждается; ремонт (текущий, капитальный); индивидуальное решение с ТСР; технические решения невозможны – организация альтернативной формы обслуживания

**Размещение информации на Карте доступности субъекта РФ  
согласовано**

---

(подпись, Ф.И.О., должность; координаты для связи уполномоченного  
представителя объекта)

Приложение 1  
к обследованию ОСИ  
к доступности ОСИ

N 1

от "\_\_\_" \_\_\_\_\_ 20\_\_ г.

**I Результаты обследования:**

**1. Территории, прилегающей к зданию (участка)**

**Муниципальное бюджетное дошкольное образовательное учреждение  
Центр развития ребенка - детский сад "Солнышко" города Котова  
Тамбовской области**

**393190, Тамбовская область, г. Котовск, ул. Профсоюзная, д. 9**

**Наименование объекта, адрес**

N п/п	Наименование функционально-планировочного элемента	Наличие элемента			Выявленные нарушения и замечания		Работы по адаптации объектов	
		есть/ нет	N на пла не	N фото	Содержание	Значимо для инвалида (категория)	Содержание	Виды работ
1.1	Вход (входы) на территорию	есть	1	1		ДУ		
1.2	Путь (пути) движения на территории	есть	1,2, 4,8	1,2, 4,8		ДУ		
1.3	Лестница (наружная)	есть	5,6, 7,8	5,6, 7,8		ДУ		
1.4	Пандус (наружный)	нет						
1.5	Автостоянка и парковка	нет						
	ОБЩИЕ требования к зоне							

## II Заключение по зоне:

Наименование структурно-функциональной зоны	Состояние доступности (к Акта обследования ОСИ)	Приложение		Рекомендации по адаптации (вид работы) к Акта обследования ОСИ
		№ на плане	№ фото	
Территории, прилегающей к зданию (участка)	ДУ	1,2,4,5,6,7,8	1,2,4,5,6,7,8	

\* указывается: ДП-В - доступно полностью всем; ДП-И (К, О, С, Г, У) - доступно полностью избирательно (указать категории инвалидов); ДЧ-В - доступно частично всем; ДЧ-И (К, О, С, Г, У) - доступно частично избирательно (указать категории инвалидов); ДУ - доступно условно, ВНД - недоступно

\*\* указывается один из вариантов: не нуждается; ремонт (текущий, капитальный); индивидуальное решение с ТСР; технические решения невозможны - организация альтернативной формы обслуживания

Комментарий к заключению: \_\_\_\_\_

**Приложение 2**  
к обследованию ОСИ  
к доступности ОСИ

N 1

от "\_\_\_" \_\_\_\_\_ 20\_\_ г.

**I Результаты обследования:**

**2. Входа (входов) в здание**

Муниципальное бюджетное дошкольное образовательное учреждение  
Центр развития ребенка - детский сад "Солнышко" города Кото夫ска

Тамбовской области

393190, Тамбовская область, г. Котовск, ул. Профсоюзная, д. 9

**Наименование объекта, адрес**

N п/п	Наименование функционально-планировочного элемента	Наличие элемента			Выявленные нарушения и замечания		Работы по адаптации объектов	
		есть/ нет	N на пла не	N фото	Содержание	Значимо для инвалида (категория)	Содержание	Виды работ
2.1	Лестница (наружная)	есть	5,6, 7,8	5,6, 7,8		ДЧ-В		
2.2	Пандус (наружный)	нет						
2.3	Входная площадка (перед дверью)	есть	5	5		ДЧ-В		
2.4	Дверь (входная)	есть	5	5		ДЧ-В		
2.5	Тамбур	есть	14	14		ДУ		
	ОБЩИЕ требования к зоне							

## II Заключение по зоне:

Наименование структурно-функциональной зоны	Состояние доступности (к Акта обследования ОСИ)	Приложение		Рекомендации по адаптации (вид работы) к Акта обследования ОСИ
		№ на плане	№ фото	
Входа (входов) в здание	ДЧ-В	5,6,7,8,14	5,6,7,8,14	

\* указывается: ДП-В - доступно полностью всем; ДП-И (К, О, С, Г, У) - доступно полностью избирательно (указать категории инвалидов); ДЧ-В - доступно частично всем; ДЧ-И (К, О, С, Г, У) - доступно частично избирательно (указать категории инвалидов); ДУ - доступно условно, ВНД - недоступно

\*\* указывается один из вариантов: не нуждается; ремонт (текущий, капитальный); индивидуальное решение с ТСР; технические решения невозможны - организация альтернативной формы обслуживания

Комментарий к заключению: \_\_\_\_\_

Приложение 3  
к обследованию ОСИ  
к доступности ОСИ

N   /    
от "    "                      20   г.

**I Результаты обследования:**

**3. Пути (путей) движения внутри здания (в т.ч. путей эвакуации)  
Муниципальное бюджетное дошкольное образовательное учреждение  
Центр развития ребенка - детский сад "Солнышко" города Кото夫ска  
Тамбовской области  
393190, Тамбовская область, г. Кото夫ск, ул. Профсоюзная, д. 9  
**Наименование объекта, адрес****

N п/п	Наименование функционально-планировочного элемента	Наличие элемента			Выявленные нарушения и замечания		Работы по адаптации объектов	
		есть/ нет	N на пла не	N фото	Содержание	Значимо для инвалида (категория)	Содержание	Виды работ
3.1	Коридор (вестибюль, зона ожидания, галерея, балкон)	есть	9,12,13	9,12,13		ДП-В		
3.2	Лестница (внутри здания)	есть	10,11,14	10,11,14		ДЧ-И (Г,С,У)		
3.3	Пандус (внутри здания)	нет						
3.4	Лифт пассажирский (или подъемник)	нет						
3.5	Дверь	есть	16	16		ДЧ-И		

3.6	Пути эвакуации (в т.ч. зоны безопасности)	есть	15, 16	15,16	(Г,С,У) ДЧ-И (Г,С,У)		
	ОБЩИЕ требования к зоне						

### II Заключение по зоне:

Наименование структурно-функциональной зоны	Состояние доступности (к Акта обследования ОСИ)	Приложение		Рекомендации по адаптации (вид работы) к Акта обследования ОСИ
		№ на плане	№ фото	
Пути (путей) движения внутри здания (в т.ч. путей эвакуации)	ДЧ-И (С,Г,У)	9,10,11, 12,13, 14	9,10, 11,12, 13,14	

\* указывается: ДП-В - доступно полностью всем; ДП-И (К, О, С, Г, У) - доступно полностью избирательно (указать категории инвалидов); ДЧ-В - доступно частично всем; ДЧ-И (К, О, С, Г, У) - доступно частично избирательно (указать категории инвалидов); ДУ - доступно условно, ВНД - недоступно

\*\* указывается один из вариантов: не нуждается; ремонт (текущий, капитальный); индивидуальное решение с ТСР; технические решения невозможны - организация альтернативной формы обслуживания

Комментарий к заключению: \_\_\_\_\_



Приложение 4 (I)  
к обследованию ОСИ  
к доступности ОСИ

N 1  
от "\_\_\_" \_\_\_\_\_ 20\_\_ г.

I Результаты обследования:

**4. Зоны целевого назначения здания (целевого посещения объекта)**

**Вариант I - зона обслуживания инвалидов**

Муниципальное бюджетное дошкольное образовательное учреждение  
Центр развития ребенка - детский сад "Солнышко" города Кото夫ска

Тамбовской области

393190, Тамбовская область, г. Котовск, ул. Профсоюзная, д. 9

**Наименование объекта, адрес**

N п/п	Наименование функционально-планировочного элемента	Наличие элемента			Выявленные нарушения и замечания		Работы по адаптации объектов	
		есть/ нет	N на пла не	N фото	Содержа ние	Значимо для инвалида (категория)	Содержан ие	Виды работ
4.1	Кабинетная форма обслуживания	есть	23, 24	23, 24		ДП-И (О,Г,У)		
4.2	Зальная форма обслуживания	есть	17, 18, 19, 21	17, 18, 19, 21		ДП-И (О,Г,У)		
4.3	Прилавочная форма обслуживания	нет						
4.4	Форма обслуживания с	нет						

	перемещением по маршруту							
4.5	Кабина индивидуального обслуживания	нет						
	ОБЩИЕ требования к зоне							

## II Заключение по зоне:

Наименование структурно-функциональной зоны	Состояние доступности (к Акта обследования ОСИ)	Приложение		Рекомендации по адаптации (вид работы) к Акта обследования ОСИ
		№ на плане	№ фото	
Зоны целевого назначения здания (целевого посещения объекта)	ДП-И (О,Г,У)	17,18, 19,21, 23,24	17,18, 19,21, 23,24	

\* указывается: ДП-В - доступно полностью всем; ДП-И (К, О, С, Г, У) - доступно полностью избирательно (указать категории инвалидов); ДЧ-В - доступно частично всем; ДЧ-И (К, О, С, Г, У) - доступно частично избирательно (указать категории инвалидов); ДУ - доступно условно, ВНД - недоступно

\*\* указывается один из вариантов: не нуждается; ремонт (текущий, капитальный); индивидуальное решение с ТСР; технические решения невозможны - организация альтернативной формы обслуживания

Комментарий к заключению: \_\_\_\_\_

**Приложение 4 (II)  
к обследованию ОСИ  
к доступности ОСИ**

N 1  
от "\_\_\_" \_\_\_\_\_ 20\_\_ г.

**I Результаты обследования:**

**4. Зоны целевого назначения здания (целевого посещения объекта)**

**Вариант II - места приложения труда**

Наименование функционально-планировочного элемента	Наличие элемента			Выявленные нарушения и замечания		Работы по адаптации объектов	
	есть/нет	N на плане	N фото	Содержание	Значимо для инвалида (категория)	Содержание	Виды работ
Место приложения труда							

**II Заключение по зоне:**

Наименование структурно-функциональной зоны	Состояние доступности (к Акта обследования ОСИ)	Приложение		Рекомендации по адаптации (вид работы) к Акта обследования ОСИ
		N на плане	N фото	
Зоны целевого назначения здания (целевого посещения объекта)				

\* указывается: ДП-В - доступно полностью всем; ДП-И (К, О, С, Г, У) - доступно полностью избирательно (указать категории инвалидов); ДЧ-В - доступно частично всем; ДЧ-И (К, О, С, Г, У) - доступно частично избирательно (указать категории инвалидов); ДУ - доступно условно, ВНД - недоступно

\*\* указывается один из вариантов: не нуждается; ремонт (текущий, капитальный); индивидуальное решение с ТСР; технические решения невозможны - организация альтернативной формы обслуживания

Комментарий к заключению: \_\_\_\_\_

**Приложение 4(Ш)  
к обследованию ОСИ  
к доступности ОСИ**

N 1  
от "\_\_\_" \_\_\_\_\_ 20\_\_ г.

**I Результаты обследования:**

**4. Зоны целевого назначения здания (целевого посещения объекта)**

**Вариант III - жилые помещения**

Наименование функционально-планировочного элемента	Наличие элемента		Выявленные нарушения и замечания		Работы по адаптации объектов		
	есть/нет	N на плане	N фото	Содержание	Значимо для инвалида (категория)	Содержание	Виды работ
Жилые помещения							

**II Заключение по зоне:**

Наименование структурно-функциональной зоны	Состояние доступности (к Акта обследования ОСИ)	Приложение		Рекомендации по адаптации (вид работы) к Акта обследования ОСИ
		N на плане	N фото	

\* указывается: ДП-В - доступно полностью всем; ДП-И (К, О, С, Г, У) - доступно полностью избирательно (указать категории инвалидов); ДЧ-В - доступно частично всем; ДЧ-И (К, О, С, Г, У) - доступно частично избирательно (указать категории инвалидов); ДУ - доступно условно, ВНД - недоступно

\*\* указывается один из вариантов: не нуждается; ремонт (текущий, капитальный); индивидуальное решение с ТСР; технические решения невозможны - организация альтернативной формы обслуживания

Комментарий к заключению: \_\_\_\_\_

Приложение 5  
к обследованию ОСИ  
к доступности ОСИ

N 1  
от "\_\_\_" \_\_\_\_\_ 20\_\_ г.

**I Результаты обследования:**

**5. Санитарно-гигиенических помещений**

**Муниципальное бюджетное дошкольное образовательное учреждение  
Центр развития ребенка - детский сад "Солнышко" города Котова**

**Тамбовской области**

**393190, Тамбовская область, г. Котовск, ул. Профсоюзная, д. 9**

**Наименование объекта, адрес**

N п/п	Наименование функционально-планировочного элемента	Наличие элемента			Выявленные нарушения и замечания		Работы по адаптации объектов	
		есть/ нет	N на пла не	N фото	Содержание	Значимо для инвалида (категория)	Содержание	Виды работ
5.1	Туалетная комната	есть	26	26		ДЧ-И (О,Г,У)		
5.2	Душевая/ванная комната	нет						
5.3	Бытовая комната (гардеробная)	нет						
	ОБЩИЕ требования к зоне							

## II Заключение по зоне:

Наименование структурно-функциональной зоны	Состояние доступности (к Акта обследования ОСИ)	Приложение		Рекомендации по адаптации (вид работы) к Акта обследования ОСИ
		№ на плане	№ фото	
Санитарно-гигиенические помещения	ДЧ-И (О,Г,У)	26	26	

\* указывается: ДП-В - доступно полностью всем; ДП-И (К, О, С, Г, У) - доступно полностью избирательно (указать категории инвалидов); ДЧ-В - доступно частично всем; ДЧ-И (К, О, С, Г, У) - доступно частично избирательно (указать категории инвалидов); ДУ - доступно условно, ВНД - недоступно

\*\* указывается один из вариантов: не нуждается; ремонт (текущий, капитальный); индивидуальное решение с ТСП; технические решения невозможны - организация альтернативной формы обслуживания

Комментарий к заключению: \_\_\_\_\_

Приложение 6  
к обследованию ОСИ  
к доступности ОСИ

N 1  
от "\_\_\_" \_\_\_\_\_ 20\_\_ г.

**I Результаты обследования:**

**6. Системы информации на объекте**

**Муниципальное бюджетное дошкольное образовательное учреждение  
Центр развития ребенка - детский сад "Солнышко" города Кото夫ска  
Тамбовской области  
393190, Тамбовская область, г. Котовск, ул. Профсоюзная, д. 9**  
**Наименование объекта, адрес**

N п/п	Наименование функционально-планировочного элемента	Наличие элемента			Выявленные нарушения и замечания		Работы по адаптации объектов	
		есть/ нет	N на пла не	N фото	Содержание	Значимо для инвалида (категория)	Содержание	Виды работ
6.1	Визуальные средства	есть	27, 28	27, 28		ДЧ-И (О, Г, У)		
6.2	Акустические средства	нет						
6.3	Тактильные средства	нет						
	ОБЩИЕ требования к зоне							

**II Заключение по зоне:**

Наименование структурно-функциональной зоны	Состояние доступности (к Акта обследования ОСИ)	Приложение		Рекомендации по адаптации (вид работы) к Акта обследования ОСИ
		N на плане	N фото	

Система информации объекте	на	ДЧ-И (О,Г,У)	27,28	27,28	
----------------------------	----	--------------	-------	-------	--

\* указывается: ДП-В - доступно полностью всем; ДП-И (К, О, С, Г, У) - доступно полностью избирательно (указать категории инвалидов); ДЧ-В - доступно частично всем; ДЧ-И (К, О, С, Г, У) - доступно частично избирательно (указать категории инвалидов); ДУ - доступно условно, ВНД - недоступно

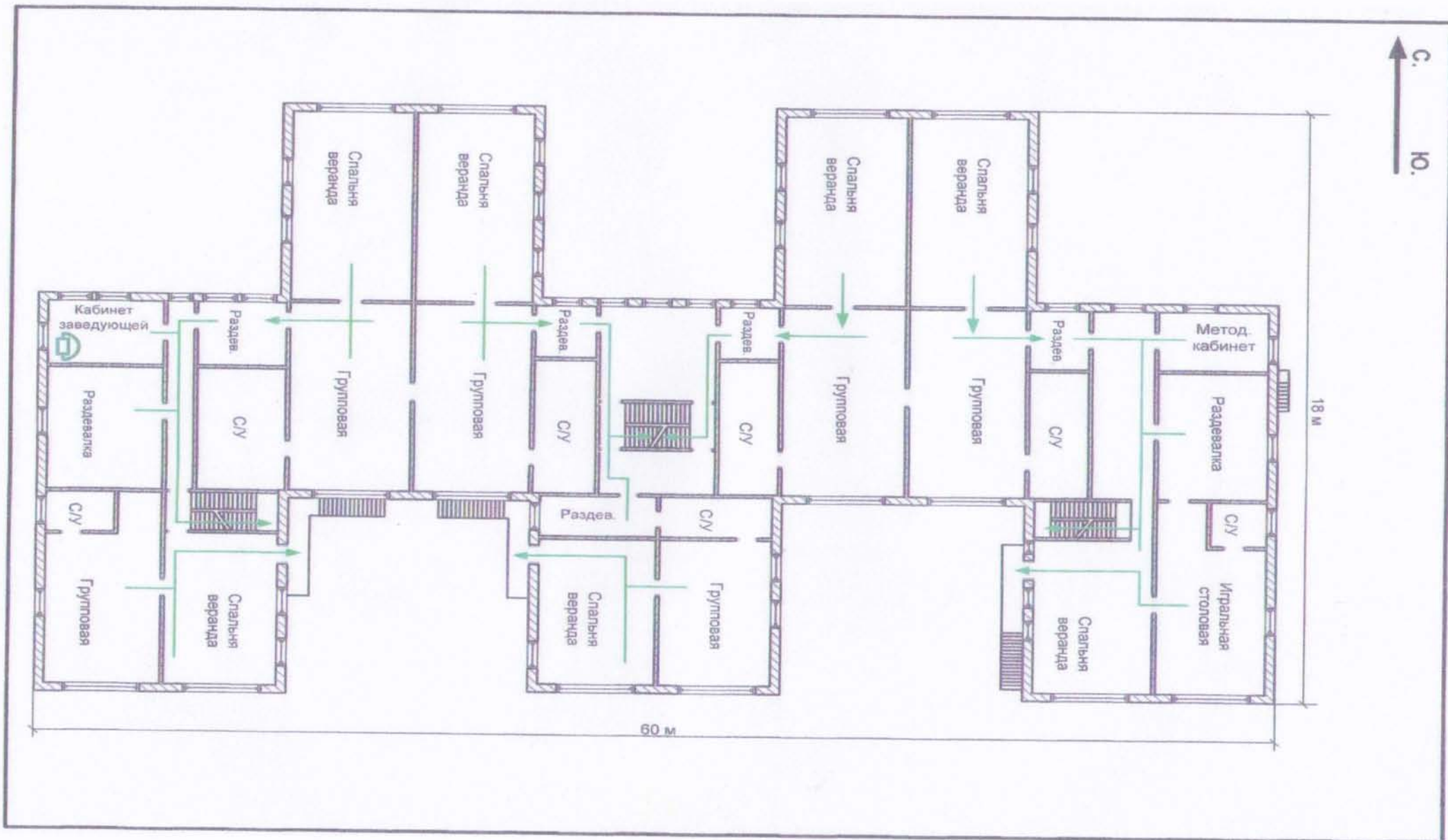
\*\* указывается один из вариантов: не нуждается; ремонт (текущий, капитальный); индивидуальное решение с ТСР; технические решения невозможны - организация альтернативной формы обслуживания

Комментарий к заключению: \_\_\_\_\_





План 2-го этажа МДОУ ЦРР - детский сад «Солнышко»



*Григорьевский ул.*

Двор школы №3

ул. Цинская



ЖИЛ. ДОМ  
№17

ЖИЛ. ДОМ  
№7

Склад

Центральная

60 м

2 этаж  
2 ст. о.

40 м

18 м

19 м

20 м

ЖИЛ. ДОМ  
№11

Площадь  
4200 кв. м

ЖИЛ. ДОМ  
№12а

ул. Профсоюзная

~29  
ОСТАНОВКА  
«ШКОЛА ~4

План-схема объекта

М 1:2000

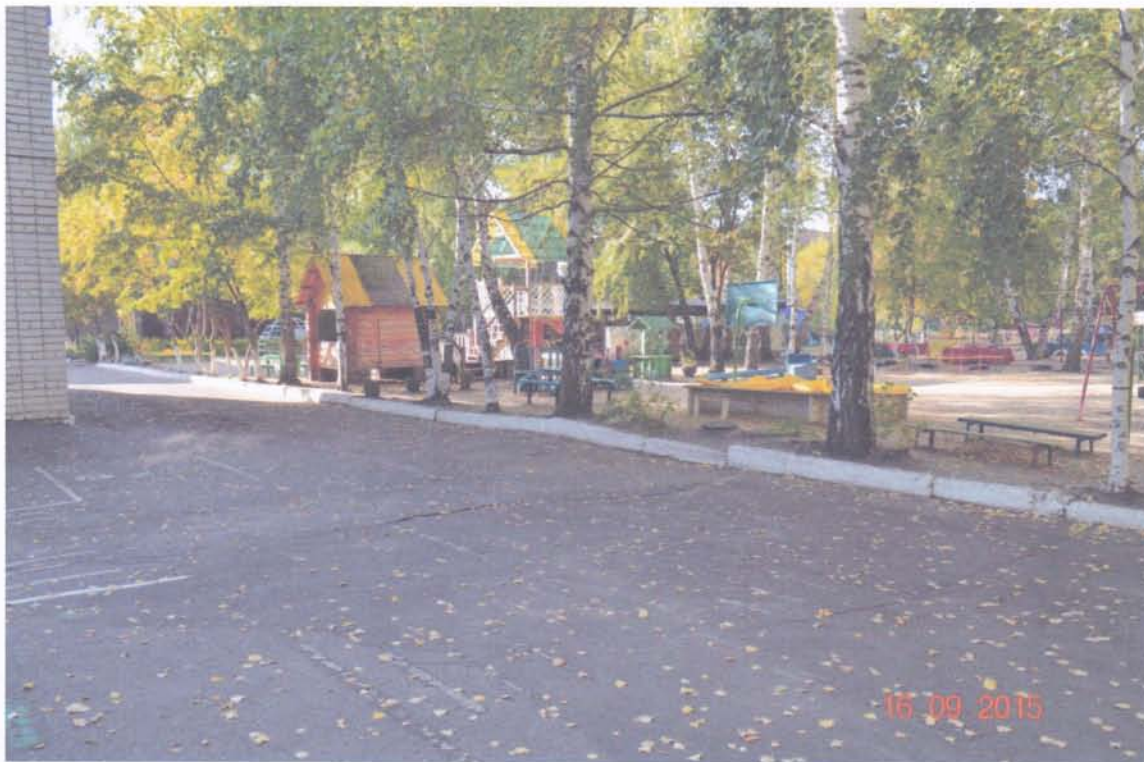
*Григорьевский ул. 4*



Основной корпус

1. Территория, прилегающая к ДОУ

н1



н2



Муниципальное бюджетное дошкольное образовательное учреждение  
Центр развития ребенка – детский сад «Солнышко»  
города Котовска Тамбовской области

23



24



2. Входы в здание

~5



~6



Муниципальное бюджетное дошкольное образовательное учреждение  
Центр развития ребенка – детский сад «Солнышко»  
города Котовска Тамбовской области

н 7



н 8





3. Пути движения в здании

№9

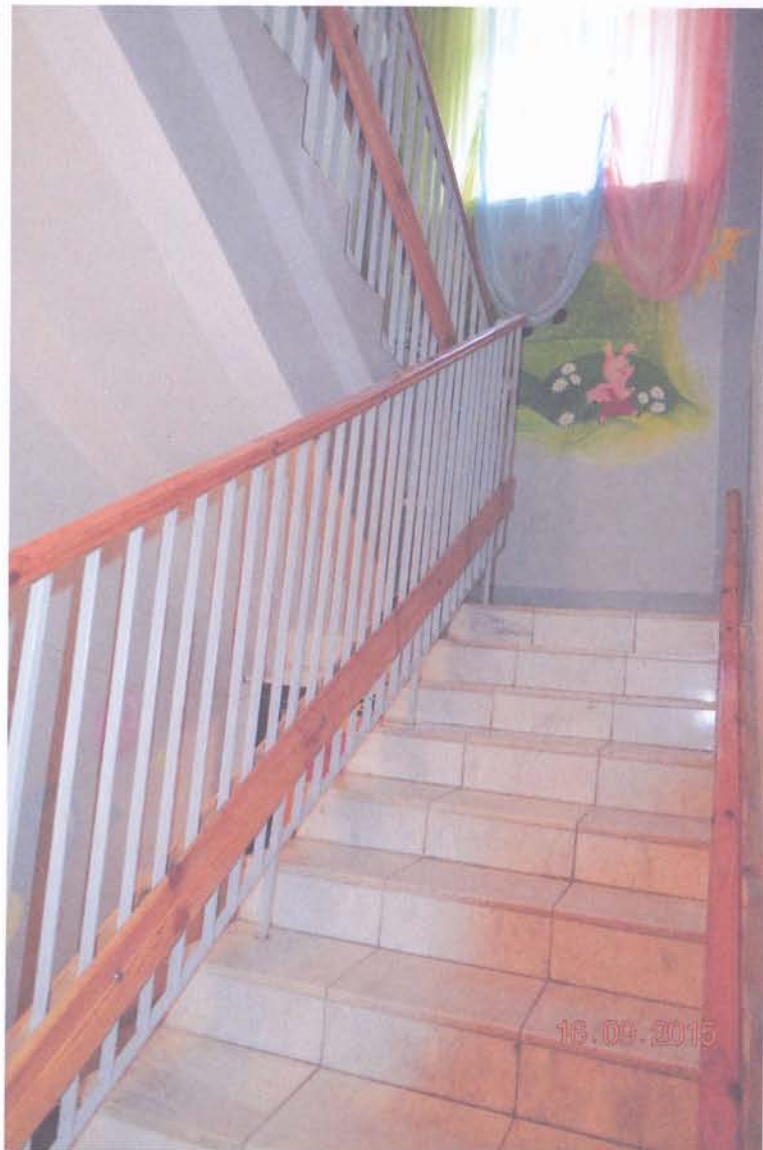


№10

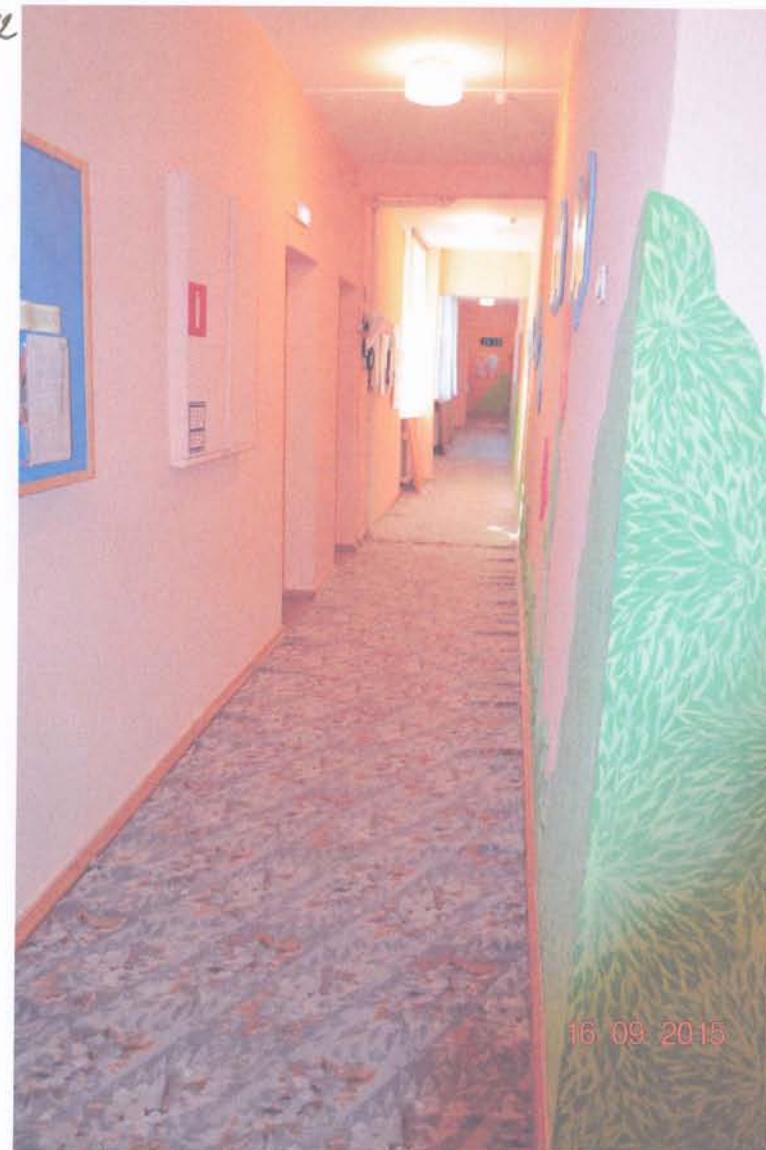


Муниципальное бюджетное дошкольное образовательное учреждение  
Центр развития ребенка – детский сад «Солнышко»  
города Котовска Тамбовской области

н11



н12



Муниципальное бюджетное дошкольное образовательное учреждение  
Центр развития ребенка – детский сад «Солнышко»  
города Котовска Тамбовской области

№13



№14



Муниципальное бюджетное дошкольное образовательное учреждение  
Центр развития ребенка – детский сад «Солнышко»  
города Котовска Тамбовской области

~15

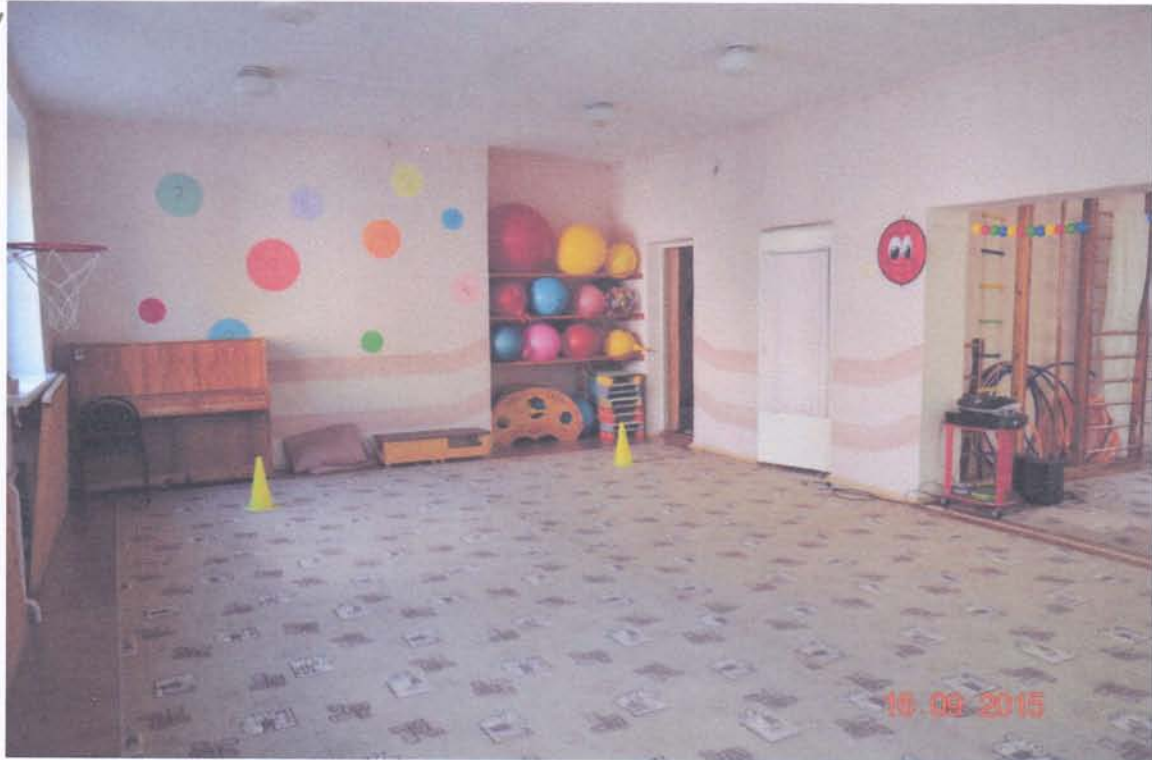


~16



4. Зоны целевого назначения  
- Спортивный зал

~ 14



~ 18



Муниципальное бюджетное дошкольное образовательное учреждение  
Центр развития ребенка – детский сад «Солнышко»  
города Котовска Тамбовской области

№19



- изостудия

№20



Муниципальное бюджетное дошкольное образовательное учреждение  
Центр развития ребенка – детский сад «Солнышко»  
города Котовска Тамбовской области

- музыкальный зал

н.д.д.



- консультационный центр

н.д.д.



Муниципальное бюджетное дошкольное образовательное учреждение  
Центр развития ребенка – детский сад «Солнышко»  
города Котовска Тамбовской области

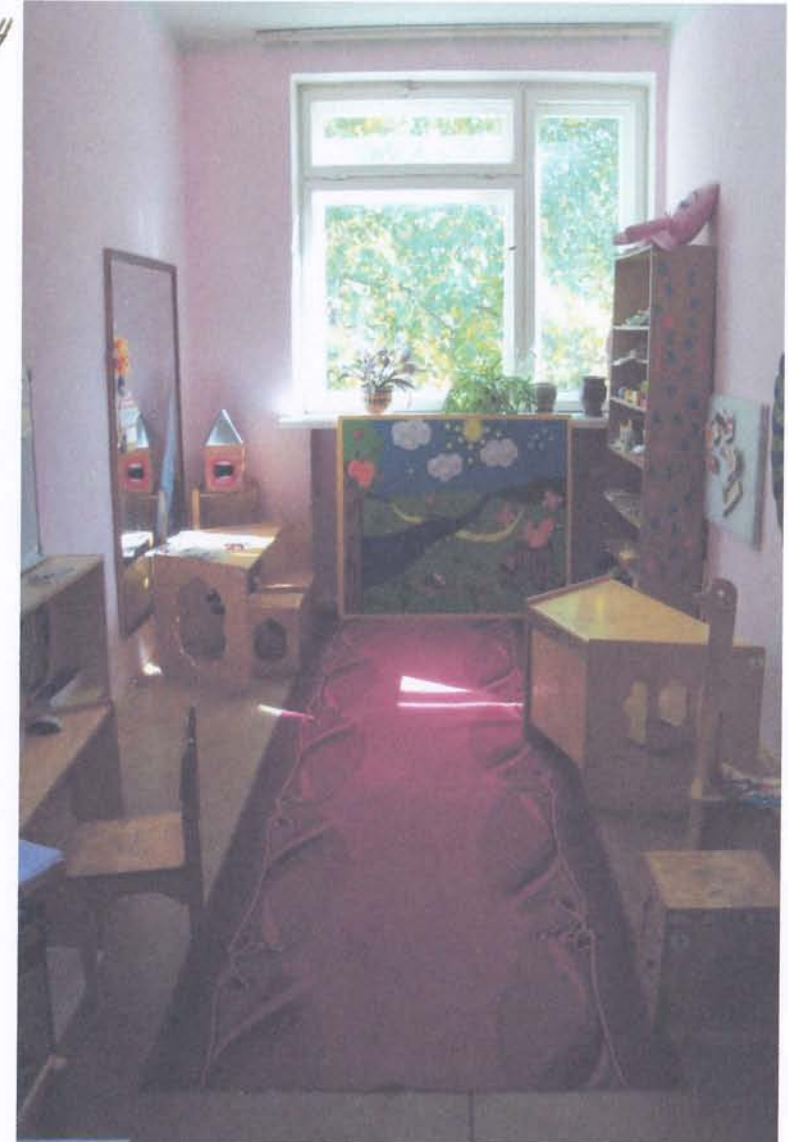
- кабинет педагога-психолога

~23



- кабинет учителя-логопеда

~24





Муниципальное бюджетное дошкольное образовательное учреждение  
Центр развития ребенка – детский сад «Солнышко»  
города Котовска Тамбовской области

- медицинский кабинет

~ 25



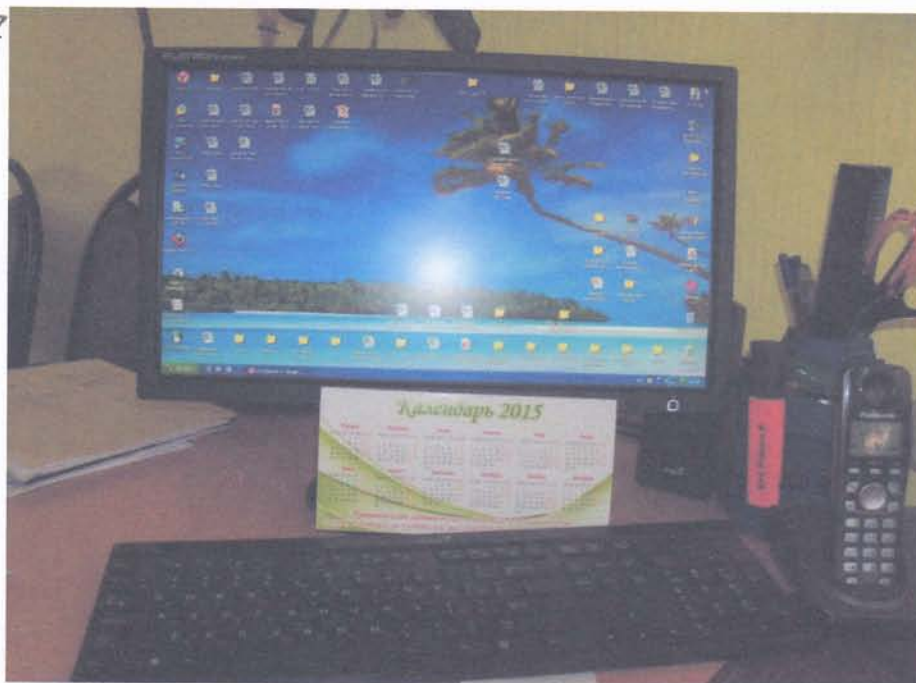
5. Санитарно-гигиеническое помещение

сдб



6. Система информации и связи

227



228

